

REGISTRE SEU PRODUTO

Registre seu produto e mantenha-se informado(a) dos alertas de segurança e informações associadas que podem surgir sobre o item que você adquiriu. Somente assim poderemos prestar um serviço de melhor qualidade e contata-lo(a) em caso de uma necessidade especial. Os dados informados serão mantidos em sigilo e não serão compartilhados com terceiros. Ao enviar o registro, você autorizará o envio de informações e mensagens que julgamos de seu interesse.

- Visite o endereço <http://www.coscokids.com.br/registro>
- Preencha o formulário eletrônico identificando este produto como KDD-6798 Carrinho Nexus, Cosco
- Você receberá a comprovação de seu registro por email



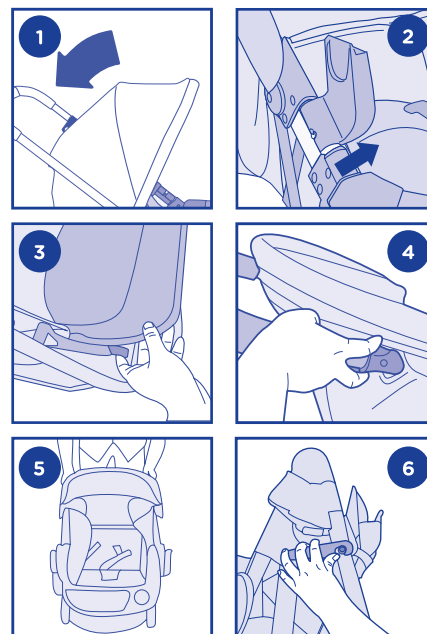
ATENDIMENTO AO CONSUMIDOR
Site: coscokids.com.br/atendimento
E-mail: sac@coscokids.com.br
Tel: 3004 4006 (Capitais e Regiões Metropolitanas)
Tel: 11 2063 3827 (Outras Localidades)
Av. Nilo Peçanha, 1516/1582 | Campos dos Goytacazes - RJ
CEP 28030-035

Importado por
COMPANHIA DOREL BRASIL
CNPJ 10.659.948/0001-07
www.dorel.com.br

Todos os direitos reservados
As ilustrações podem diferir do produto
Fabricado na China

FECHANDO O CARRINHO

1. Feche a capota.
2. Deixe as torres para o bebê conforto abertas.
3. Coloque o apoio de pés para baixo.
4. Puxe as duas alavancas, em cada lado da manopla.
5. Leve o carrinho para trás, até que se feche.
6. Prenda a trava de fechamento na lateral da estrutura.



LIMPEZA

Para evitar o risco de ferimentos ao bebê, verifique e faça a manutenção periódica no carrinho. As peças de plástico, metal e estrutura do carrinho podem ser limpas com uma esponja, água morna e detergente neutro. Nunca use produtos abrasivos ou à base de amônia, alvejante ou álcool.

O colchão pode ser lavado a mão, para retirá-lo abra os cintos de segurança e solte os apoios para os ombros.

ATENÇÃO

IMPORTANTE LER COM ATENÇÃO E GUARDAR PARA EVENTUAIS CONSULTAS

ESTE CARRINHO É DESTINADO PARA CRIANÇAS A PARTIR DE 0 MESES E COM PESO DE ATÉ 15 KG.

ATENÇÃO: NUNCA DEIXE A CRIANÇA SOZINHA SEM A SUPERVISÃO DE UM ADULTO.

ATENÇÃO: ASSEGURE-SE DE QUE TODOS OS DISPOSITIVOS DE TRAVAMENTO ESTEJAM ACIONADOS ANTES DO USO.

ATENÇÃO: NÃO ADICIONE UM COLCHÃO COM ESPESSURA MAIOR QUE 30MM.

ATENÇÃO: UTILIZE SEMPRE CINTO DE SEGURANÇA.

ATENÇÃO: ESTE CARRINHO DEVE SER UTILIZADO SOMENTE PARA O NÚMERO DE CRIANÇAS PARA O QUAL FOI PROJETADO (1 CRIANÇA)

ATENÇÃO: ACIONE OS FREIOS DURANTE O CARREGAMENTO E O DESCARREGAMENTO DE CRIANÇAS

ATENÇÃO: INSPECIONE PERIODICAMENTE AS CONDIÇÕES MECÂNICAS DO CARRINHO DECLARAMOS QUE ACESSÓRIOS QUE NÃO FORAM APROVADOS PELO FABRICANTE NÃO PODEM SER UTILIZADOS

ATENÇÃO: NÃO PENDURE NENHUM PESO NA ALÇA DO CARRINHO

ATENÇÃO: NÃO PODEM SER UTILIZADOS ACESSÓRIOS NÃO APROVADOS PELO FABRICANTE

ATENÇÃO: SEMPRE UTILIZE A TIRA ENTREPERNAS EM COMBINAÇÃO COM O CINTO ABDOMINAL

ATENÇÃO: VERIFICAR SE OS DISPOSITIVOS DE FIXAÇÃO DO CESTO PARA BEBÊS OU DA UNIDADE DE ASSENTO ESTÃO CORRETAMENTE ENCAIXADOS ANTES DO USO.

ADVERTÊNCIA: ESTE PRODUTO NÃO PODE SER UTILIZADO PARA CORRER OU PATINAR

CARGA MÁXIMA DO CESTO É DE 2 KG

CARGA MÁXIMA DO BOLSO É DE 1 KG

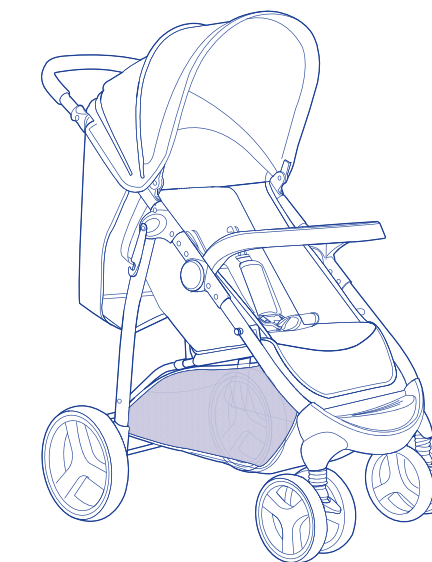
GARANTIA

Agradecemos por adquirir este produto e garantimos ao comprador que este produto é livre de defeitos quando usado sob condições normais, por um período de 12 meses a partir da data da compra. O primeiro comprador é o único beneficiário. Caso o produto apresente defeitos de material ou de fabricação a Cosco reparará ou substituirá o produto, a nosso critério, de forma gratuita. Em caso de problemas procure a loja onde foi adquirido, uma Assistência Técnica autorizada ou o departamento de Atendimento ao Consumidor. O comprador é responsável pelos custos de envio do produto para a Assistência Técnica ou para o fabricante. O produto defeituoso deve ser devolvido em sua embalagem original acompanhado da nota fiscal de compra. Esta garantia perderá a validade se o produto for modificado ou consertado por profissional não autorizado ou se o defeito for decorrente de utilização indevida.

NEXUS

Para crianças do nascimento a 15 kg

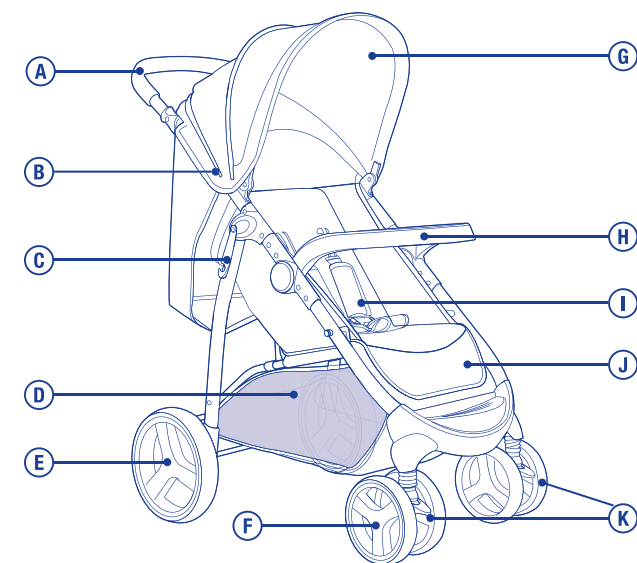
COSCO



KDD-6798

MANUAL DE INSTRUÇÕES

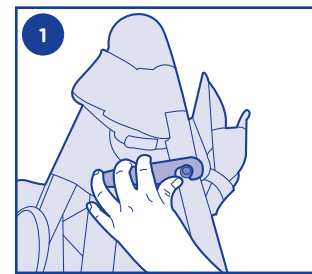
APRESENTAÇÃO



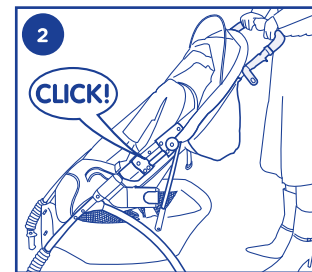
A	manopla	G	capota
B	zíper que amplia a capota	H	bandeja
C	trava de abertura	I	cinto de segurança
D	cesto	J	apoio para os pés
E	rodas de trás	K	pino de controle de giro das rodas
F	rodas da frente		

Este carrinho está de acordo com a norma ABNT NBR 14389

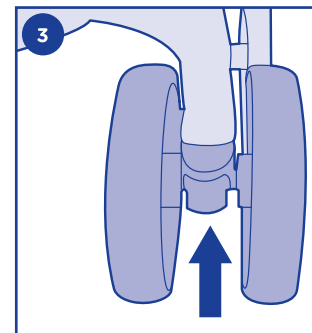
INSTALAÇÃO



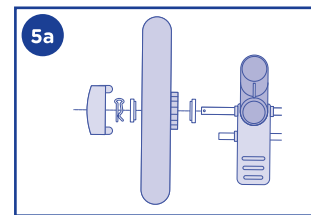
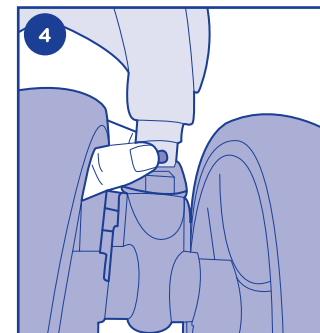
1. Para abrir, solte a trava lateral.
2. Levante a alça empurrando o carrinho para frente, até que fique aberto e travado.



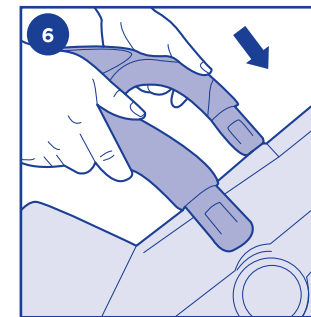
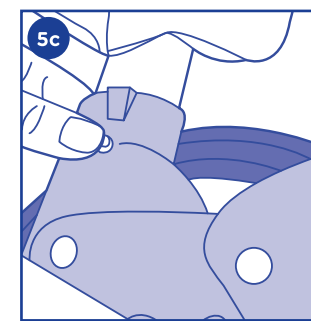
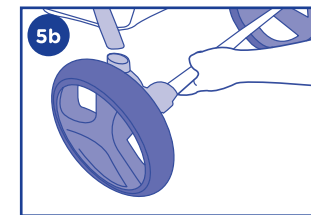
3. Encaixe as rodas frontais na estrutura, com a peça vermelha do controle de movimento para frente até ouvir um click.
4. Para retirar as rodas frontais pressione o botão metálico e puxe as rodas até se soltarem.



5. Rodas traseiras:
• Encaixe as rodas traseiras no eixo metálico, com as travas de freio para dentro.
• Encaixe em seguida as arruelas.

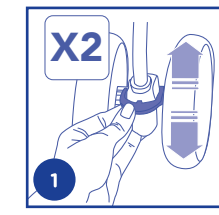


- Insira os pinos nas cavidades do eixo para travar os conjuntos.
- Finalize encaixando as calotas.
- Insira a conjunto montado na estrutura com os freios virados para fora.
- Para retirar o conjunto de rodas traseiras pressione os botões metálicos e puxe o conjunto até que se solte da estrutura.

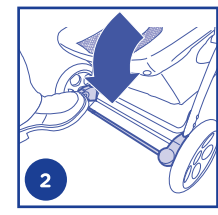


6. Insira a bandeja nas duas aberturas da estrutura.

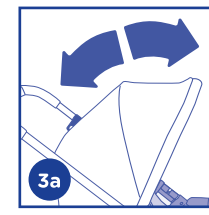
USO



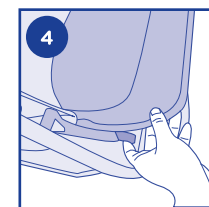
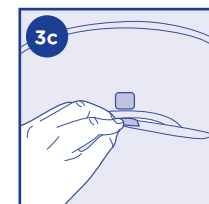
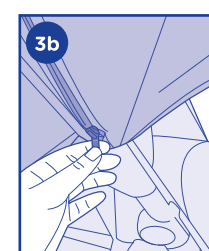
1. A roda frontal possui controle de giro. Pressionando para baixo o pino vermelho as rodas só se movimentam para frente, posicionando o pino para cima elas ficam com o movimento livre.



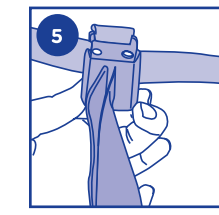
2. Para acionar o sistema de freios coloque para baixo o eixo entre as rodas de trás. Para liberar o movimento, posicione para cima.



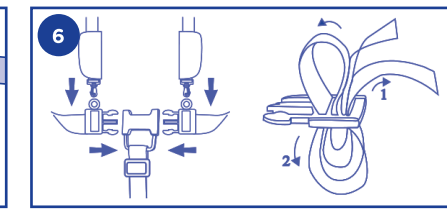
3. Capota:
• Para abrir e fechar a capota puxe ou empurre sua extremidade.
• A capota pode ser ampliada. Em sua lateral encontra-se um zíper, abra e puxe a extremidade da capota.
• Para abrir ou fechar o visor da capota, prenda ou solte o velcro.



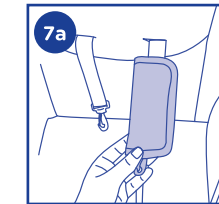
4. O apoio dos pés pode ser ajustado em até 3 alturas. Pressione os dois pinos na parte de baixo e nas laterais do apoio e leve para cima ou para baixo, na altura que desejar.



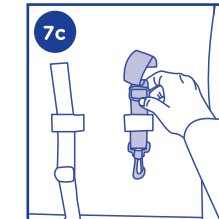
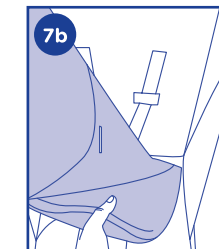
5. Para reclinar o carrinho, localize no verso do assento a tira com uma peça plástica. Pressione o botão da peça, ao mesmo tempo em que a leva para cima ou para baixo.



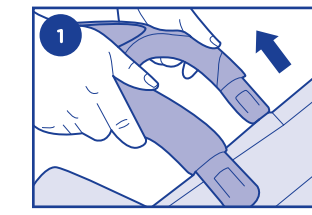
6. Uso do cinto de segurança:
• Encaixe as duas partes da fivela para travar e prenda os ganchos das tiras dos ombros nas alças de cada parte da fivela.
• Para abrir aperte os botões.



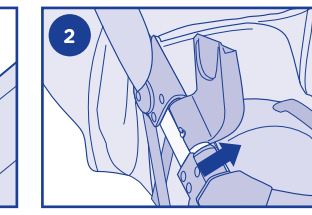
7. Troca de altura do cinto:
• Abra a fivela, separe suas partes e desprenda os apoios de ombros.
• Retire o colchão passando as tiras dos cintos pelas aberturas.
• No assento existem suas tiras horizontais por onde passa o cinto. Para a menor altura o cinto dele passar entre essas tiras. Para a altura maior o cinto deve passar por fora dessas tiras.
• Volte a recolocar o colchão e o conjunto de cintos.



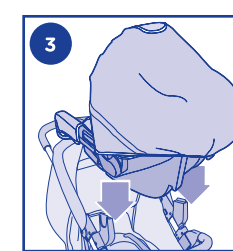
USO COM O BEBÊ CONFORTO (BC301A)



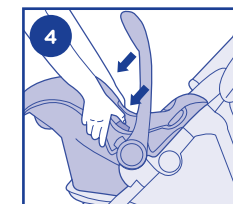
1. Retire a bandeja, pressionando os botões nas extremidades internas e puxando para fora até soltar a bandeja da estrutura



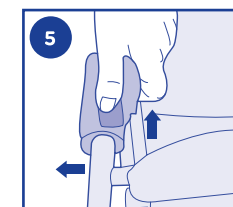
2. Nas laterais do carrinho encontram-se 2 torres para acoplar o bebê conforto no carrinho. Leve ambas para frente até ouvir um click.



3. Com o assento totalmente reclinado, encaixe o bebê conforto nas torres, virado para os pais. Certifique-se que ele está bem preso antes de usar.



4. Para soltar o bebê conforto do carrinho, pressione os 2 botões vermelhos nas laterais do bebê conforto e puxe para cima pela alça, até soltar.



5. Para guardar as torres, puxe para cima os botões ao mesmo tempo em que gira para fora da estrutura as duas torres.